

VÝROČNÍ ZPRÁVA O ČINNOSTI KLUBU V ROCE 2020

1. Data o klubu

Název klubu:	ČSE – Hifiklub Pelhřimov, pobočný spolek
Registrace klubu:	Ve spolkovém rejstříku, vedeného Městským soudem v Praze oddíl L, vložka 26749
IČ:	705 04 148
Datová schránka:	2s2aa9s
e-mail:	info@hifiklub-pelhrimov.cz
web:	http://www.hifiklub-pelhrimov.cz
mobil:	+420 727 865 261

2. Funkcionáři klubu.

Předseda klubu:	Mgr. Petr Plachý, vznik funkce 28. 5. 2015
Hospodář klubu:	Jiřina Zavadilová, vznik funkce 29. 1. 2020
Ekonom klubu:	Jana Vítková, vznik funkce 28. 5. 2015

3. Členská základna klubu.

Počet členů klubu:	25
Z toho mužů:	11
Z toho žen:	14

4. Klubová činnost.

Členská schůze klubu	29. 01. 2020
Výborová schůze klubu	09. 01. 2020
Školení funkcionářů PS ČSE dne 14. 3. 2020 za účasti 2 účastníků v rozsahu 4 hodin.	

5. Vzdělávací činnost klubu - Kurzy pro začátečníky.

Číslo kurzu	název – zaměření – počet účastníků – termín – počet hodin
Kz/19/2020	POWERPOINT pro začátečníky počet účastníků: 1 3. 2. – 9. 3. 2020 počet hodin: 12
Kz/20/2020	EXCEL pro začátečníky počet účastníků: 2 12. 2. – 19. 2. 2020 počet hodin: 4
Kz/21/2020	WORD pro začátečníky počet účastníků: 1 4. 2. – 25. 2. 2020 počet hodin: 8
Kz/22/2020	OUTLOOK pro začátečníky počet účastníků: 2 3. 2. – 10. 2. 2020 počet hodin: 2

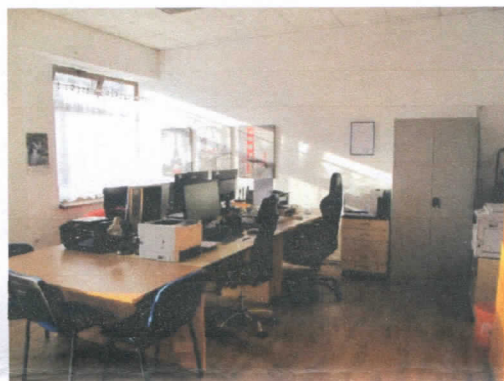
6. Testování ECDL.

Testování ECDL se v tomto roce nekonalo.

7. Členské služby a aktivity klubu.

Členské služby se omezily jen na pronájem výpočetní techniky.

Prázdninovou aktivitou klubu bylo zajištění přestěhování Kanceláře ČSE z adresy Pelhřimov, Příkopy 2007 na Pelhřimov, Příkopy 29. Tuto aktivitu



zajišťovali členové klubu.

Zpracoval:

A handwritten signature in blue ink, appearing to be 'P. Plachý', written over a horizontal line.

Mgr. Petr Plachý, předseda klubu