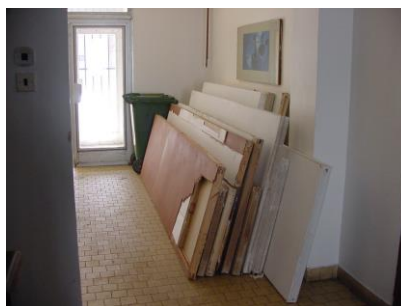


V úterý 10. února 2015 jsme po 12 letech a 4 měsících převzali zpět do našeho majetku budovu v Praze 6, Veleslavínská 419/42. Po tuto dobu ji měla bezplatně pronajatu pojišťovna Kooperativa Praha na úhradu dluhu ve výši 7 318 628,- Kč, kterým Českou společnost elektroniků zatížil bývalý předseda Československé společnosti elektroniků soudruh Zdeno Vlk z Prahy a první předseda ČSE pan Ing. Zdeněk Kašpar z Plzně. Kancelář našeho spolku připravuje podrobnou analýzu této kauzy pro delegáty letošního Valného shromáždění ČSE.

Samotná budova byla předána pojišťovně Kooperativa dne 1. listopadu 2002 v dosti neutěšeném stavu.



Budova prošla v roce 2003 celkovou rekonstrukcí a byla zkolaudována jako ubytovací zařízení s kapacitou 12 samostatných jednolůžkových pokojů, společenskou místností, se sociálním zařízením a kuchyní v každém ze 4 pater. Byla vybavena novým kvalitním nábytkem včetně vkusně řešených zabudovaných skříní. Byly instalovány protipožární systémy EZS a EPS. Součástí budovy je recepce, prádelna a sušárna.



Budovu využívala pojišťovna Kooperativa pro ubytování svých zaměstnanců při pořádaných školení a vzdělávacích kurzech.

Stanovená doba pro bezplatný pronájem uplynula, dluh byl umořen a budova se ve velmi dobrém stavu, podstatně lepším, než byla předána, včetně svého vybavení vrátila zpět našemu spolku.

Rozhodnutí o jejím dalším osudu padlo na posledním jednání předsednictva ČSE dne 24. 1. 2015.

Jednomyslně jsme se shodli, že bude nejlepší, když se bude budova využívat nadále jako ubytovací zařízení. A to ze dvou důvodů. Jednak je na toto své využití dokonale připravena a také proto, že se v její blízkosti objevila nová stanice metra Veleslavínská, která se zprovozní v dubnu 2015.

Po zkušenostech s provozováním budovy v Děčíně jsme dali přednost předání budovy novému nájemci, kterým se stala obchodní společnost a1ubytovani.cz s. r. o.

Takže na závěr doporučení pro všechny naše členy, kteří se chtějí kvalitně, lacino a snadno ubytovat v Praze. Jděte na [www.a1ubytovani.cz](http://www.a1ubytovani.cz) zvolte Praha 6 Dejvice a vyberte si třeba jednolůžkový pokoj za 229 Kč za noc. Nejenže budete spokojeni, ale také podpoříte náš spolek.



Předání klíčů od budovy



Vchod do budovy



Parkoviště za budovou

Ubytovna Praha 6 Dejvice je vhodná nejen pro studenty, ale i pro turisty a zaměstnance. Můžete se zde ubytovat na krátkodobý i dlouhodobý pobyt. Ubytovna Praha 6 je situovaná 100 metrů od Evropské ulice, poblíž tramvajové, autobusové a vlakové a stanice Nádraží Veleslavin. Na těchto zastávkách stávají tramvaje číslo 2, 20, 26, noční spoj č. 51. a autobus č. 108. Stanice metra Dejvická je vzdálená 10 minut jízdy tramvají.

#### Ubytování na 1, 2, 3, a 4 lůžkových pokojích

- celý den je k dispozici káva a čaj ZDARMA
- umyvadla na pokojích
- toalety a sprchové kouty jsou společné vždy maximálně pro 3 pokoje
- na pokojích jsou koberce
- ve společenských prostorech je k dispozici vybavená kuchyně, lednička i pračka
- parkování zdarma na oploceném pozemku
- na pokoji je lednička, televize (HD LCD 48 centimetrů), možno zapůjčit DVD včetně USB za vratnou zálohu.

Zpracoval Mgr. Petr Plachý, předseda ČSE